

ご先祖様をお迎えする準備はもうお済みですか？

2026年

6/30(火)までの お申し込みで

# 新盆2026

# 最大 20%OFF!!

## 盆棚・ガス灯・庭飾り

早期割

10%OFF+

会員割

10%OFF

(SOUセレモニーメンバーズ(互助会)・明日からメイト)

### 当社オリジナル 盆棚セット

E-11 都飾り(屏風無)セット民芸灯付

1組 **早割 60,720円**  
会員 (税抜価格 55,200円)

1組 **早割 68,310円**  
(税抜価格 62,100円)

1組 定価 75,900円 (税抜価格 69,000円)

設営費 (別途) 5,500円 (税抜価格 5,000円) 撤収処分費 (別途) 5,500円 (税抜価格 5,000円)

セット内容 ※供物・生花は付属していません。

- 都後飾壇3段60型2号
  - 黒並柄無…1組
  - 中京型 高月4.5寸…1対
  - 花立 3.5寸/青磁…1台
  - 燭台 4寸/青磁…1台
  - 香炉 3.5寸/青磁…1台
  - 香炉灰・350g…1袋
  - 線香挿し/青磁…1台
  - 磨きリン 4点セット2.3寸…1組
  - 仏膳セット6.5寸 黒内朱…1組
  - 牛馬セット W60…1組
  - 相模紋天 紙LED ローソク灯付…1台
  - はなごころも秋草ピンクボカシ…1対
- サイズ：壇高 60cm・壇幅 75cm・壇奥行 86cm(黒)



おすすめ

### ガス灯



四角 ※ブリキ製 フック付

割引対象外 14,300円

(税抜価格 13,000円)

サイズ：高さ34cm

ガス灯は故人様・ご先祖様を迎えるための灯(ともしび)です。お盆中は夕方から灯をともします。

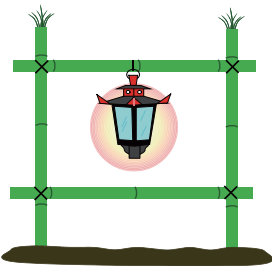
### 当社オリジナル 庭飾りレンタルセット

※プラスチック竹はレンタルとなります。後日担当者が回収に伺います。

#### ①Aセット

15472 20,900円  
割引対象外 (税抜価格 19,000円)

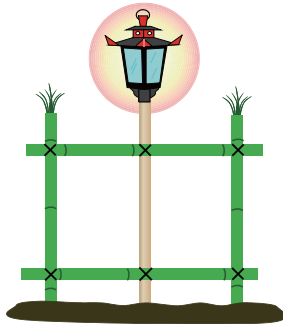
15406 組立費 11,000円  
割引対象外 (別途) (税抜価格 10,000円)



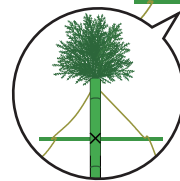
#### ②Bセット

15473 23,100円  
割引対象外 (税抜価格 21,000円)

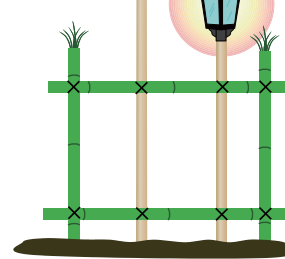
15407 組立費 16,500円  
割引対象外 (別途) (税抜価格 15,000円)



杉丸太タイプ



竹タイプ



地域によっては  
お墓にもガス灯を  
立てます

数量限定

#### ③Cセット

①竹タイプ/4m  
15474 27,500円  
割引対象外 (税抜価格 25,000円)

15408 組立費 22,000円  
割引対象外 (別途) (税抜価格 20,000円)

②杉丸太タイプ/4m  
15475 34,100円  
割引対象外 (税抜価格 31,000円)

15408 組立費 22,000円  
割引対象外 (別途) (税抜価格 20,000円)



SOUセレモニー株式会社  
〒261-0002 千葉県美浜区新港 32-1

お問い合わせは、下記まで〈受付時間〉9:00~17:30

お問い合わせ・  
お電話での注文

# 0120-425-055

2026年

ご注文受付 8/23(日)まで

# お施餓鬼・新盆料理



1 厳選和食弁当 5,184円  
(税抜価格 4,800円)



2 新盆特選弁当 6,264円  
(税抜価格 5,800円)



3 新盆会席弁当 4,104円  
(税抜価格 3,800円)



4 名菜彩り弁当 2,484円  
(税抜価格 2,300円)



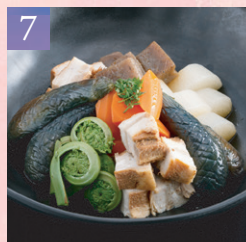
5



6

5 特上にぎり鮭 10,800円  
(税抜価格 10,000円)

6 和洋オードブル盛合せ 3,240円  
(税抜価格 3,000円)



7

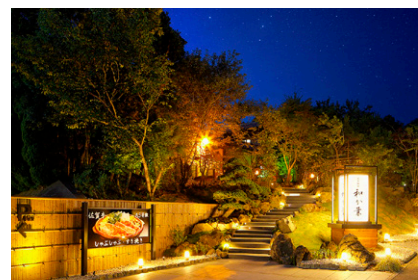


8

7 匠味豚と季節の煮物 (千葉県産) 3,780円  
(税抜価格 3,500円)

8 天麩羅盛合せ 4,320円  
(税抜価格 4,000円)

料理提供



日本料理  
**和か葉**  
心へのこころ、景色と味わい

本店  
千葉市若葉区大宮町2192-1  
そごう千葉店  
そごう千葉地階-惣菜売場

ご注文締切 7日前(17:00)まで

配送受付 千葉県内 5個以上

使い捨て容器での提供となります

※食材の仕入状況により、当チラシの写真・内容と相違ある場合がございます。  
※天災などやむを得ぬ状況でお届け出来ない場合がございます。  
※新盆期のお料理は数量限定となっております。お早めにお申込み下さい。

※新盆期のお料理はお届けまでとさせていただきます。  
(小物・グラス類のお貸出しは扱いません)  
※お届けした商品は、到着後お早目にお召し上がりください。

 **アスカ**  
SOUセレモニー株式会社  
〒261-0002 千葉市美浜区新港 32-1

お問い合わせは、下記まで (受付時間) 9:00 ~ 17:30

**0120-425-055**

キャンセルについて

納品希望日の3日前までに  
お申し出ください。